



MEDICAL SPA
medical SPA menü

La Medical SPA è l'area del centro dedicata alla medicina e chirurgia estetica. I segni del tempo non saranno più un problema grazie alle innovative soluzioni Q-bo Medical SPA, un ambiente confortevole e professionale gestito da uno staff medico di grande e certificata esperienza.

Le tecnologie di radiofrequenza, laser e luce pulsata saranno il giusto complemento per una moderna e specialistica consulenza dermatologica ed estetica.

La struttura inoltre dispone di una sala operatoria adibita ad interventi chirurgici di tipo estetico e funzionale.





MEDICINA ESTETICA

Fillers dermici

I fillers sono sostanze che vengono iniettate nella cute per correggere gli inestetismi del viso quali rughe, solchi o cicatrici depresse e per aumentare il volume di zigomi, guance, labbra e mento rallentando i segni dell'invecchiamento.

Vengono utilizzati fillers a base di acido ialuronico, sostanza naturale già presente nella nostra pelle, alla quale conferisce turgore elasticità ed idratazione o filler a base di idrossiapatite di calcio, materiale 100% biocompatibile la cui funzione principale è quella di stimolare i fibroblasti alla nuova produzione di collagene naturale che darà volume maggiore ed una pelle più liscia.

La tecnica di infiltrazione con ago sottilissimo è indolore e non necessita di alcun tipo di anestesia. In questo modo dopo il trattamento il paziente non interrompe le sue normali attività. L'effetto è immediato ed il risultato è reversibile, infatti la durata media è di circa sei-dodici mesi, poiché il prodotto iniettato è completamente riassorbibile.

Fillers Macromolecolari

Il macrofiller è un gel ialuronato ad alta densità ideato espressamente per il body-shaping. E' un filler indicato per il rimodellamento corporeo con tecnica mini-invasiva. Ideale per ridonare la giusta forma e dimensione a diversi distretti corporei quali glutei, polpacci, pettorali maschili, ma anche per migliorare zone depresse a causa di cicatrici irregolari, conseguenti ad incidenti o altro.

Il trattamento viene effettuato ambulatorialmente ed in anestesia locale, permettendo al paziente una immediata ripresa delle normali attività quotidiane.

Botulino

La tossina botulinica e' composta da una proteina altamente purificata che viene iniettata in determinati muscoli facciali. Cio' permette l'appiattamento e quindi l'eliminazione di tutte quelle fastidiose rughe della fronte e del contorno occhi.

I risultati sono apprezzabili già dopo 3-4 giorni dal trattamento e raggiungono la massima efficacia dopo due settimane, per poi sparire gradualmente dopo circa quattro-otto mesi. Trattamento di ultima generazione è il Microbtx che consiste nell'iniezione a microponfi di tossina botulinica maggiormente diluita al fine di migliorare l'ipotonicità dei tessuti e delle rughe del collo e demarcare la linea mandibolare.

Peeling Medico

Il peeling medico, dall'inglese to peel, "spellare" è una tecnica dermo-estetica che consiste nell'applicazione di uno o più agenti chimici sulla cute, per un periodo variabile e sufficiente ad interagire con gli strati cellulari, in modo da provocare una rimozione selettiva e controllata della cute.

Il risultato sarà graduale man mano che gli stati di cute più esterni deteriorati dal passare del tempo, dagli agenti atmosferici, dal fumo, ecc, verranno rimossi e rimpiazzati da una pelle nuova, più giovane fresca ed idratata.

Le principali indicazioni al trattamento con peeling chimici sono: invecchiamento cutaneo, discromie (macchie), acne in fase attiva o cicatriziale, iperseborrea.

Le più comuni sostanze utilizzate per il peeling medico sono acido glicolico, acido salicilico, acido piruvico, acido mandelico, acido tricloracetico e fenolo.

Ognuno di questi acidi ha una specifica funzione e verrà utilizzato a seconda delle necessità del paziente.

Biostimolazione, Bioristrutturazione

La Biorivitalizzazione è un trattamento indicato a uomini e donne, per mantenere la giovinezza della pelle, attraverso la ricostruzione e la riorganizzazione della struttura cutanea stessa.

La Biorivitalizzazione è un trattamento medico che integra il derma di quelle sostanze che il nostro organismo non riesce più a produrre in forma e quantità adeguata (acido ialuronico, vitamine, coenzimi e minerali, ecc.) e che stimola il microcircolo per favorire il turn-over cellulare. Inoltre questo trattamento migliora l'elasticità della pelle, conferendole idratazione e morbidezza. La rivitalizzazione e stimolazione del derma è un trattamento curativo che interviene sulle cause dell'invecchiamento cutaneo e non solo sui suoi effetti. Non corregge temporaneamente la ruga, ma agisce sulla causa che la origina per ridonare turgore, idratazione, elasticità e luminosità che la pelle perde con il passare del tempo. La Biorivitalizzazione tissutale viene effettuata mediante microinfiltrazioni con acido ialuronico fluido, unito a vitamine e coenzimi per un'azione ristrutturante che si esplica in: una migliore attività cellulare che favorisce la nuova produzione di collagene, di elastina e di acido ialuronico, un'azione anti-ossidante, che contrasta l'azione dei radicali liberi prodotti dagli innumerevoli fattori inquinanti e dalle radiazioni solari, un'azione idratante. L'attività cellulare di conseguenza migliora e la pelle ne guadagna in elasticità, freschezza e bellezza.

CO2 Microspot Fractional Resurfacing 1 seduta



prima



dopo

Fotoringiovanimento

Le rughe del viso rappresentano uno dei primi segni dell'invecchiamento cutaneo. E' possibile eliminare le rughe più fini e superficiali (ad esempio intorno alle labbra o agli occhi) attraverso un trattamento di laser skin resurfacing mediante laser CO2 oppure Erbium frazionali.

Con i sistemi laser si vaporizza lo strato più sottile e superficiale della cute (ringiovanimento cutaneo ablativo) che in seguito si riformerà risultando più levigata e uniforme. Ciò donerà al paziente un aspetto più fresco e riposato (effetto lifting). I tempi di recupero dopo un trattamento di laser resurfacing possono variare da pochi giorni ad una settimana al massimo nei trattamenti più aggressivi.

Trattamento Iperchromie (macchie cutanee)

Le iperpigmentazioni (o macchie) sono "scurimenti" cutanei (circoscritti o diffusi) che si accentuano con l'esposizione al sole.

Le iperpigmentazioni più comuni sono rappresentate da: efelidi, lentiggini senili o solari, melasma o cloasma, iperpigmentazioni post-infiammatorie.

E' molto importante eseguire la diagnosi dermatologica preventiva, al fine di stabilire la profondità dell'accumulo di pigmento e quindi il trattamento e il laser più idoneo.

Ottimi risultati si ottengono con l'utilizzo della IPL (luce pulsata) che consente di eliminare le iperpigmentazioni spesso utilizzate in abbinamento a laser frazionali.

Couperose, Angiomi, Varici e Capillari

Le lesioni vascolari rappresentano uno degli inestetismi più diffusi e comuni tra uomini e donne. Le principali lesioni vascolari sono rappresentate da capillari (o teleangectasie) e couperose.

Le teleangectasie sono rappresentate da un reticolo di varia forma ed estensione costituito da piccole vene dilatate, microvarici.

La couperose si manifesta prevalentemente nelle giovani donne con pelle chiara ed è un inestetismo cutaneo che consiste nella comparsa di un arrossamento intenso e cronico localizzato prevalentemente sulle guance e/o sui lati del naso.

Tali lesioni vascolari superficiali si trattano mediante l'utilizzo di specifici laser vascolari

KTP o Nd-Yag con i quali è possibile ridurre sensibilmente o addirittura eliminare tali inestetismi con minimo disagio per il paziente.

Inoltre, mediante sistemi laser tecnologicamente avanzati dotati di dispositivi di scannerizzazione computerizzata, si possono eliminare anche lesioni vascolari più profonde come le malformazioni congenite comunemente note come Angiomi che spesso deturpano il viso.

Adiposità localizzata e Cellulite

Cellulite, accumuli di grasso e pelle rilassata, sono parole che oggi possiamo iniziare a dimenticare, grazie ai progressi della scienza, che hanno permesso di mettere a punto una tecnologia di trattamento rivoluzionario e non invasivo chiamato Icoone. Icoone, con la sua tecnologia integrata Roboderm, è una metodica innovativa che agisce su ogni centimetro quadrato della cute grazie a un sistema brevettato di rulli dotati di micro alveoli, che effettuano una Multi Micro Stimolazione tissutale. Il paziente, una volta indossata una tutina speciale, si sottopone al trattamento "base" di 30 minuti, per poi continuare con 10 minuti di trattamento "Focus" mirato all'eliminazione degli inestetismi su regioni specifiche (il rilassamento della parte interna delle cosce, delle braccia, culottes de cheval...) In funzione del problema Icoone agisce in modo mirato e differente; per la "cellulite", ad esempio, si procede con un trattamento Micro Alveolare che favorisce lo scambio dei liquidi e stimola la lipolisi, per i "grassi localizzati", vengono stimulate in modo specifico le zone con accumulo di grasso per ottenere un risultato straordinario in tempo rapido.

Rilassamento muscolo-cutaneo e Rimodellamento globale del corpo

L'eccesso di adiposità su fianchi, glutei, cosce, arti inferiori è un problema estetico che talvolta può diventare funzionale con gravi ripercussioni sulla circolazione venosa e linfatica. La moderna "medicina correttiva della silhouette" offre la possibilità di migliorare il body-contour con alcune terapie poco cruenti che azionano il meccanismo "brucia-grassi" periferico e con un particolare tipo di alimentazione da seguire per un breve periodo.

Si tratta della "intra lipoterapia cavitazionale" i cui risultati, a seconda del volume da

trattare, sono pressoché immediati. Qualora invece sia presente un rilassamento della pelle è preferibile effettuare contemporaneamente alla discesa ponderale un ciclo di radiofrequenza. Le candidate migliori sono le donne con un sovrappeso localizzato non superiore a 5-10 chili.

La dietoterapia di supporto nella cura della cellulite può essere disintossicante in assenza di sovrappeso oppure di dimagrimento. La terapia medica della cellulite è principalmente rappresentata dalla terapia locale e cioè dalla mesoterapia.

Smagliature e Cicatrici

La smagliatura, detta anche “striae distensae” (stria da distensione o stria atrofica), è una lesione cicatriforme, che si manifesta appunto per distensione e/o atrofia a livello della cute di glutei, cosce, fianchi, polpacci, addome, seno e talvolta regione lombo-sacrale. Le smagliature possono comparire quando si ha un'eccessiva trazione cutanea dovuta ad una variazione repentina di peso oppure ad una o più gravidanze, comunque quando c'è una predisposizione genetica. I moderni laser ablativi frazionati sono in grado di esfoliare e contemporaneamente stimolare rispettivamente l'epidermide ed il derma della lesione atrofica. Le luci pulsate ed i laser non ablativi mediante la fototermolisi selettiva sono in grado di “scaldare” il derma “smagliato” sottostante e di riattivarlo per favorire un nuovo processo di cicatrizzazione. Dopo la visita medica per verificare l'entità e le cause delle strie, viene prescritta una preparazione terapeutica domiciliare, personalizzata e finalizzata a stimolare l'esfoliazione superficiale e l'attività micro circolatoria della regione interessata.

Epilazione Laser Assistita

L'epilazione è il trattamento che consente l'eliminazione di tutto il pelo compreso il bulbo pilifero.

Il laser produce un fascio di luce altamente concentrata, che viene assorbita in modo selettivo dalla melanina contenuta nel bulbo del pelo. Per un processo denominato fototermolisi selettiva, l'energia luminosa si trasforma in energia termica, provocando una vera e propria esplosione delle cellule del bulbo pilifero e la cancellazione dello stesso, per cui il pelo non ricrescerà più (epilazione permanente).

Il raggio di luce laser viene applicato attraverso un manipolo con punta raffreddata che permette di dirigere l'energia alla radice del pelo, proteggendo e raffreddando la pelle



circostante e riducendo al minimo la sensazione di fastidio.

Il risultato varia da paziente a paziente, in base al tipo di pelle e di peli che devono essere eliminati, colore della pelle, colore dei peli, fase di crescita, profondità dei follicoli e delle unità follicolari, zona del corpo da depilare o abbronzatura.

Rimozione Laser Tatuaggi

Il principale problema che si presentava solitamente in passato per la rimozione di un tatuaggio professionale o amatoriale, era rappresentato dagli esiti cicatriziali o dall'effetto fantasma che la dermoabrasione (meccanica o con laser CO2) lasciava sulla zona tatuata. Da alcuni anni, grazie all'avvento del laser Q-switched, è possibile eliminare i tatuaggi senza lasciare cicatrici né tracce con vantaggi quali minore invasività del trattamento, assenza di cicatrici, brevi tempi di recupero, trattamento indolore eseguibile senza anestesia. Gli elementi che il medico deve valutare prima della rimozione di un tattoo per la scelta della lunghezza d'onda ideale sono: il colore, la profondità del tatuaggio e da quanto tempo è stato eseguito. I trattamenti consistono in circa 6/8 sedute a distanza di circa 6 settimane. Ciascuna seduta non è dolorosa, si avverte semplicemente una sensazione di fastidio come se un elastico colpisse la cute. Gli effetti si traducono in uno sbiancamento (effetto pop corn) del tatuaggio e in sette giorni si ha la totale guarigione.

FLEBOLOGIA

Esec

Con ESEC (Eco-Sclerosi Emodinamica Conservativa) e' possibile curare mantenendo le vene safene anche se incontinenti e di notevoli dimensioni, destinate all'eliminazione chirurgica con qualsivoglia tecnica, più o meno avanzata.

ESEC non è la Scleroterapia tradizionale, la cui finalità è l'obiterazione completa del lume del vaso, ma una sua evoluzione conservativa dove 'agente sclerosante viene utilizzato a bassissimi dosaggi ed in segmenti selettivi del vaso al fine di provocare una riduzione del diametro e il ripristino della continenza valvolare in oltre la metà dei casi. Il risultato è la scomparsa delle varici visibili, l'eliminazione della stasi venosa e della sintomatologia mantenendo il drenaggio safenico.

ESEC è una metodica ambulatoriale che possiede i seguenti requisiti:

semplicità di esecuzione, efficacia, sicurezza e ripetibilità.

La malattia varicosa può essere tenuta sotto controllo con una o due riprese annue di mantenimento (riscordiamo che si tratta di una malattia solitamente ereditaria, cronica, evolutiva, che quindi può essere curata ma non guarita, qualsiasi metodica si adotti): così, pur ottenendo la guarigione (per ottenerla bisognerebbe modificare il DNA dei pazienti affetti), possiamo assicurare un ottimo risultato funzionale ed estetico, che poi è l'obiettivo del paziente, mantenendo il proprio patrimonio venoso (che potrebbe tranquillamente essere utilizzato per by-pass aorto-cardiaco in caso di necessità) con un metodo scarsissimamente cruento, per lo più indolore (non necessita di anestesia), ripetibile e quindi...ben accettato da tutti.

Che cos'è la Micro-Scleroterapia?

La Micro-Scleroterapia è una procedura ambulatoriale con la quale si eliminano i capillari delle gambe. Una seduta dura in media circa 10-15 minuti e consente al paziente di riprendere l'attività lavorativa subito dopo la terapia e di mantenere le sue normali abitudini di vita. Prevede l'utilizzo di una sostanza farmaceutica che iniettata all'interno dei capillari dilatati, mediante aghi sottili, ne provoca la chiusura. I capillari chiusi verranno poi successivamente riassorbiti dall'organismo in modo naturale e scompariranno in poco tempo.



CHIRURGIA ESTETICA

Mastoplastica additiva

Lo scopo dell'intervento di Mastoplastica Additiva è quello di migliorare l'aspetto del seno rimodellandolo in modo naturale attraverso l'inserimento di protesi mammarie di ultima generazione. Il risultato progettato dal chirurgo per durare nel tempo, sarà gradevole sia alla vista che al tatto.

Mastoplastica riduttiva

La riduzione mammaria è un intervento predisposto al fine di migliorare l'aspetto di mammelle voluminose mediante la riduzione del loro volume e il loro rimodellamento. L'intervento produce inoltre la riduzione di sintomi quali dolore, senso di fastidio alle mammelle, alle spalle, al collo ed alla porzione alta della colonna vertebrale.

Mastopessi

La Mastopessi è un intervento predisposto per il rimodellamento e la risospensione della mammella senza riduzione o aumento di volume. L'operazione prevede una sistemazione del tessuto mammario con spostamento dell'areola in una posizione più alta con un aumento della consistenza della mammella anche mediante una riduzione del tessuto cutaneo.

Liposuzione / Liposcultura

La Liposcultura o Liposuzione è un intervento chirurgico che consente di rimuovere, senza causare cicatrici cutanee evidenti, gli eccessi di tessuto adiposo localizzati in alcune aree del corpo, compreso addome, anche, natiche, cosce, ginocchia, caviglie, mento, guance e collo. Il ritorno alle normali attività quotidiane e' pressoché immediato e i risultati definitivi saranno evidenti nell'arco di alcune settimane dall'intervento.

Blefaroplastica superiore e inferiore

E' un intervento che consente di rimuovere sia il grasso che la cute in eccesso migliorando notevolmente quell'aspetto stanco dato da palpebre cadenti, borse ed occhiaie. Utile anche in pazienti con marcata blefarocalasi ovvero con un progressivo abbassamento delle palpebre superiori che comporta inevitabili problemi alla vista. La blefaroplastica restituisce un viso ringiovanito e uno sguardo riposato.

Lifting del viso e del collo

L'invecchiamento del volto e del collo sono dovute ad un rilassamento progressivo della cute e dei tessuti sottostanti con inevitabile formazione di rughe, solchi ed accumuli di grasso.

Attraverso il lifting del viso e del collo i tessuti vengono tirati verso l'alto (dall'inglese lift-up=lifting), rinforzati mediante apposite suture-ancoraggi e riposizionati in modo da poter eliminare cute e tessuto adiposo in eccesso.

I risultati ottenuti donano un aspetto giovanile del tutto naturale.

Presso Q-bo Medical spa è possibile effettuare anche il lifting non chirurgico con l'Ultherapy (vedi ultima pagina).

Rinosettoplastica

La Rinosettoplastica è un intervento chirurgico il cui proposito è quello di migliorare l'aspetto estetico del naso e quindi del volto. Il miglioramento si ottiene con la riduzione ed il rimodellamento dello scheletro cartilagineo ed osseo. Il grado di cambiamento varia da individuo ad individuo ed è influenzato dalla qualità della cute e dalle dimensioni dello scheletro sottostante. Spesso è un intervento usato per il miglioramento delle funzioni respiratorie dell'individuo.

Otoplastica

L'otoplastica è l'intervento che viene realizzato per correggere le orecchie "a sventola", dette anche prominenti, al fine di riposizionarle in modo corretto per creare una piacevole morfologia del padiglione auricolare. Le cicatrici che ne residueranno saranno pressoché invisibili essendo presenti nella parte posteriore del padiglione auricolare e di spessore minimo.

Mentoplastica

Lo scopo della Mentoplastica è aumentare o ridurre (anche se più raro), la sporgenza e il volume del mento, per ottenere un profilo del volto più armonico. Spesso viene associato ad interventi di rinoplastica.



Calvizie autotrapianto capelli

Il trapianto di capelli è l'intervento di chirurgia estetica usato per ridurre la calvizie (aloppecia androgenetica) con un rinfoltimento dei capelli, mediante autotrapianto di capelli prelevati dietro la nuca dello stesso paziente.

Lifting cosce / braccia

Il lifting delle cosce è un intervento chirurgico volto di solito ad eliminare l'eccesso cutaneo dalla faccia interna delle cosce (spesso dovuta a massiccia perdita di peso e/o all'età) ed eventualmente della porzione più interna dei glutei. Il lifting brachiale o brachioplastica corregge la parte interna delle braccia nel caso di flaccidità o di zone con accumulo di grasso e prevede l'eliminazione del tessuto cadente e rilassato.

Addominoplastica

L'addominoplastica consiste in un intervento di rimozione del tessuto adiposo in eccesso e delle pieghe cutanee nella parte centrale e bassa dell'addome, al fine non tanto della riduzione del peso, quanto di tendere la parete addominale e migliorare l'aspetto di un addome prominente. La dieta e l'esercizio fisico da soli non possono produrre tale risultato poiché questa situazione è spesso accompagnata dall'allontanamento dei muscoli addominali fra loro e dall'indebolimento della parete addominale.

Microchirurgia cutanea

Questa branca si occupa dell'asportazione di nei, tumori cutanei benigni e maligni, e della correzione di cicatrici avvalendosi dell'utilizzo di tecniche di sutura altamente sofisticate che prevedono l'uso di fili da microchirurgia (più sottili di un capello) che normalmente vengono riservati alla Neurochirurgia o alla Cardiocirurgia. Il paziente, alla visita di controllo, non dovrà togliere nessun punto.

TECNOLOGIES

La luce pulsata

In medicina estetica viene impiegata per Lesioni Vascolari superficiali quali: couperose, fini teleangectasie, piccoli angiomi, eritrosi del collo.

Inoltre trova indicazione per il trattamento delle Iperpigmentazioni, comunemente chiamate macchie. Le sostanziali differenze sono date dalla selezione delle lunghezze d'onda ottenute con l'applicazione dei filtri.

LUCE PULSATA (515, 540, 570, 650)

LUCE PULSATA SHR-ST

Laser

I Laser sono impiegati in chirurgia dermatologica, chirurgia vascolare, per la rimozione dei tatuaggi e per l'epilazione permanente.

Laser disponibili nel centro:

Laser ERBIUM 2940 nm

Laser ERBIUM Frazionale 2940 nm

Laser KTP 532 nm

Laser KTP Frazionale 532 nm

Laser CO2 10600 nm

Laser CO2 Frazionale 10600 nm

Laser ND YAG 1064 LP nm

Laser Q-SWITCHED 1064 nm

Laser Q-SWITCHED 532 nm

La radiofrequenza

La radiofrequenza Monopolare e Bipolare è utilizzata per la lassità cutanea del corpo e del viso, infatti stimola in profondità il derma, riscaldando i tessuti grazie all'utilizzo di energia elettromagnetica. La Radiofrequenza stimola i fibroblasti cutanei alla produzione di nuovo collagene, per ridonare tono e turgore alla pelle per un effetto lifting.

RADIOFREQUENZA DINAMICA MONOPOLARE
RADIOFREQUENZA DINAMICA BIPOLARE
RADIOFREQUENZA ABLATIVA

Ultrasuoni a bassa frequenza

Gli ultrasuoni a bassa frequenza meglio conosciuti come lipocavitazione ultrasonica, favoriscono l'eliminazione di grassi in eccesso in zone circoscritte del corpo senza ricorrere a metodi invasivi.

I-COONE

E' la nuova metodica per il trattamento della cellulite e dell'adiposità localizzata che per mezzo di una tecnologia brevettata crea la cosiddetta MULTI MICRO STIMOLAZIONE ALVEOLARE. Secondo recenti studi scientifici condotti dal Dipartimento di Chirurgia Plastica e Ricostruttiva ed Estetica dell'Università "LA SAPIENZA" di Roma, tale tecnica si è mostrata più efficace rispetto ad altre metodologie tradizionali.

ECOGRAFIA

Si eseguono i seguenti esami ecografici:

Ect ghiandole salivari

Ect collo

Ect Tiroidea

Ect mammella

Ect addominale

Ect pelvica

Ect parti molli

Ect Osteo-articolari

Eco-color Doppler di tutti i distretti

Infiltrazione ecoguidata di tutti i distretti articolari.

DERMATOLOGIA E VENEROLOGIA

La dermatologia si occupa della diagnosi e della terapia delle malattie della pelle e degli annessi cutanei quali pelli, unghie e capelli.

La dermatologia è anche venereologia, pertanto si occupa di malattie a trasmissione sessuale. I nostri trattamenti sono finalizzati a risolvere problematiche quali:

Acne

Patologia cutanea di tipo infiammatorio che colpisce l'80% degli adolescenti e il 10% degli adulti. Il dermatologo dispone di una serie di trattamenti in grado di agire direttamente sia sull'acne (antibiotici, acido azelaico, retinoidi, etc.) che sulle cicatrici post acneiche (peelings, laser, dermoabrasione).

Eczema da contatto

Si verifica perché la cute diventa sensibile a sostanze presenti in casa o nell'ambiente esterno, può esserne colpita qualsiasi area del corpo.

Le manifestazioni sono caratterizzate da prurito, rossore, squame e croste.

La diagnosi si basa sull'esecuzione di prove allergiche.

Orticaria

E' un gruppo di malattie caratterizzate dalla presenza di pomfi (simili a punture di zanzara) pruriginosi e fugaci. I pomfi sono dovuti alla liberazione di istamina e sostanze vasodilatatrici da parte dei mastociti.

Dermatite atopica

E' una patologia cutanea pruriginosa che può insorgere da bambini e persistere negli adulti. Nel bambino si formano delle chiazze pruriginose che tendono a diventare secche a livello delle pieghe cutanee.

Psoriasi

E' una patologia cronica recidivante, caratterizzata da chiazze eritematose ricoperte di

squame visibili soprattutto a livello di gomiti, ginocchia, zona lombare.
Le terapie prevedono l'applicazione di creme, l'esposizione a raggi ultravioletti, l'uso di farmaci per via orale.

Vitiligine

E' una patologia caratterizzata da chiazze bianco latte sulla pelle a probabile causa autoimmune. Il pigmento manca a causa della scomparsa dei melanociti.

Malattie delle unghie

Le unghie sono annessi cutanei costituiti da cheratina molto dura. Le alterazioni ungueali sono spesso legate alla presenza di funghi o a carenze di vitamine, ma a volte possono essere il segnale di patologie sistemiche.

Micosi

Le micosi sono generate da microscopici funghi che possono infettare la pelle e gli annessi cutanei. Spesso si manifestano sotto forma di macule rotondeggianti, con margini netti che tendono ad evolvere in maniera centrifuga.

NEVI E VIDEODERMATOSCOPIA - Mappatura Nevi

Nevi e melanomi

Un esame di nevi è indispensabile per poter evidenziare eventuali melanomi.
Il melanoma è un tumore della pelle che origina dai melanociti. La sua incidenza nel mondo è in progressivo aumento negli ultimi anni. È importante monitorare periodicamente i nevi. L'acronimo ABCDE (Asimmetria, Bordi irregolari, Colore non uniforme, Dimensioni maggiori di 6 mm, Evoluzione rapida) è utile per evidenziare nevi sospetti da far valutare allo specialista.
La videodermatoscopia (VD) è una nuova metodica strumentale che consente un'osservazione rapida, dettagliata e non invasiva della cute in vivo, attraverso immagini di elevata qualità ad alti ingrandimenti. Le immagini, ottenute mediante una microtelecamera a colori ad elevata risoluzione, vengono usate per valutare le modifiche che avvengono nel tempo.



Tricologia medica

La tricologia è la branca della Dermatologia che si occupa delle patologie del cuoio capelluto e dei capelli. Durante la visita dermatologica lo specialista esegue un esame clinico del cuoio capelluto, che permette di valutare la presenza delle malattie, di stimarne il decorso e conoscere la risposta ai trattamenti.

Il dermatologo può avvalersi di alcune tecniche, come il Pull Test, il tricogramma, la dermatoscopia del cuoio capelluto e la biopsia. Se necessario può prescrivere alcuni esami per valutare la presenza di problemi ormonali e di eventuali carenze (es. ferro, rame, etc.). Tutte le informazioni raccolte durante la visita, serviranno per formulare una terapia personalizzata e mirata alla risoluzione del problema.

Dermatologia chirurgica

L'asportazione dermo-chirurgica rappresenta l'intervento più comune della moderna dermatologia operativa ed è particolarmente adatto per il trattamento di tumori della pelle e lesioni dubbie. La maggior parte degli interventi è realizzata ambulatorialmente, senza ricovero ospedaliero, in anestesia locale. Gli interventi non sono invasivi e consentono di conservare al massimo il tessuto attorno alla lesione al fine di avere tempi brevi di recupero ed il migliore risultato estetico.

Dermatologia pediatrica

Si occupa della prevenzione, diagnosi e terapia delle patologie cutanee dell'infanzia: crosta latte, dermatite atopica, micosi, molluschi contagiosi, dermatiti da pannolino, nevi congeniti. Una precoce diagnosi consente di instaurare precocemente la terapia per la più rapida guarigione dei piccoli pazienti.

Elaborazione dietetica

Valutazione dello stato nutrizionale, del fabbisogno energetico, anamnesi nutrizionale ed elaborazione del profilo dietetico sia in soggetti in perfette condizioni fisiologiche, in condizioni fisiologiche particolari come gravidanza e allattamento e patologiche (endometriosi, diabete, colesterolemia) purché già diagnosticate.

Nutrizione anti aging

Il protocollo dietetico "nutrizione anti aging" per contrastare l'invecchiamento cutaneo, dei tessuti e per contrastare i danni generati dallo stress ossidativo; ha durata di 6 mesi; prevede 6 visite (a cadenza mensile circa); nella prima visita si effettuerà l'anamnesi nutrizionale, valutazione della composizione corporea, stima del fabbisogno energetico, successivamente, si effettuerà il monitoraggio della composizione corporea fino alla fine del programma; elaborerò il profilo nutrizionale con la conseguente dieta che varierà mensilmente, la dieta sarà elaborata in modo da avere almeno 5000 unità ORAC di antiossidanti giornalieri, sarà strutturata in maniera di aumentarne la biodisponibilità dei nutrienti e di antiossidanti, agendo attraverso le associazioni alimentari specifiche e mirate. Il programma sarà diviso in tre parti; la prima avrà l'obiettivo di agire prevalentemente attraverso gli antiossidanti lipofili, la seconda prevalentemente attraverso gli antiossidanti idrofili e l'ultima, che rappresenta la fase di definizione prevederà la suddivisione equa delle suddette classi di antiossidanti.

Nutrizione estetica (anticellulite, ritenzione idrica)

Il protocollo dietetico ha durata di 8 mesi; prevede 7 visite e protocollo dietetico a basso indice glicemico, anti infiammatorio (attraverso sia il bilanciamento ottimale degli Omega 3, Omega 6 nella dieta, e attraverso la contemplazione di alimenti con proprietà diuretiche, detossificanti, drenanti e antinfiammatori nella dieta) il suddetto protocollo, ha lo scopo primario di esercitare azione anticellulitica e drenante oltre di favorire il raggiungimento del peso ottimale. Nella prima visita si effettuerà l'anamnesi nutrizionale, valutazione della composizione corporea, stima del fabbisogno energetico, che servirà per l'elaborazione precisa e dettagliata del piano dietetico che varierà mensilmente, successivamente, si effettuerà il monitoraggio della composizione corporea fino alla fine del programma " Nutrizione estetica".

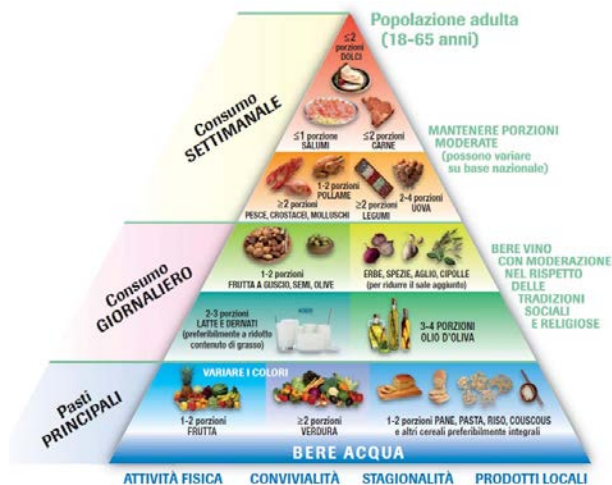
Nutrizione fitness vitality plus

Il protocollo dietetico ha durata di 6 mesi; prevede 5 visite, è adatto a chi svolge attività fitness e ha come obiettivo oltre il raggiungimento del peso ottimale, quello di aumentare la vitalità fisica, di potenziare e definire oltre ad uniformare la silhouette attraverso anche la sinergia dei trattamenti estetici e delle attività fitness; il protocollo dietetico contempla una dieta bilanciata sia in termini di macro e micronutrienti in relazione alla composizione corporea, al fitness e ai trattamenti estetici effettuati in modo da potenziarne così gli effetti. Nella prima visita si effettuerà l'anamnesi nutrizionale, valutazione della composizione corporea, stima del fabbisogno energetico, che servirà per l'elaborazione precisa e dettagliata del piano dietetico che varierà mensilmente, successivamente, si effettuerà il monitoraggio della composizione corporea fino alla fine del programma " Nutrizione fitness vitality plus".



Nutrizione durante la menopausa

Il protocollo dietetico “nutrizione 48 anni plus” ha durata di 6 mesi, prevede 5 visite, un'alimentazione a basso carico glicemico, a basso contenuto di glutine, ricca di magnesio, antiossidanti (almeno 3000 unità ORAC) ha lo scopo primario di ridurre e/o eliminare i sintomi legati alla menopausa, oltre quello di favorire il peso ideale, di rendere la pelle più elastica e luminosa e avere una maggiore compattezza cutanea. Nella prima visita si effettuerà l'anamnesi nutrizionale, valutazione della composizione corporea, stima del fabbisogno energetico, che servirà per l'elaborazione precisa e dettagliata del piano dietetico che varierà mensilmente, successivamente, si effettuerà il monitoraggio della composizione corporea fino alla fine del programma “Nutrizione 48anni plus”.



NEW

ULTERAPY IL PRIMO LIFTING NON CHIRURGICO

Ultherapy è il primo e unico lifting senza bisturi con ultrasuoni microfocalizzati approvato FDA che rigenera la tua pelle in profondità, rendendola più tonica, compatta e levigata, senza bisturi né aghi.

L'efficacia e la sicurezza Ultherapy - l'unico protocollo con guida ecografica DeepSEE - sono documentate da oltre 90 studi clinici e pubblicazioni scientifiche e riconosciute a livello internazionale dalla CE e dal rigoroso ente di controllo statunitense FDA.





MEDICAL SPA



C.da Piane di Monteverde 19
63025 Montegiorgio (FM)
Tel. +39.0734.967162
Fax +39.0734.967162
www.q-bowellness.it